

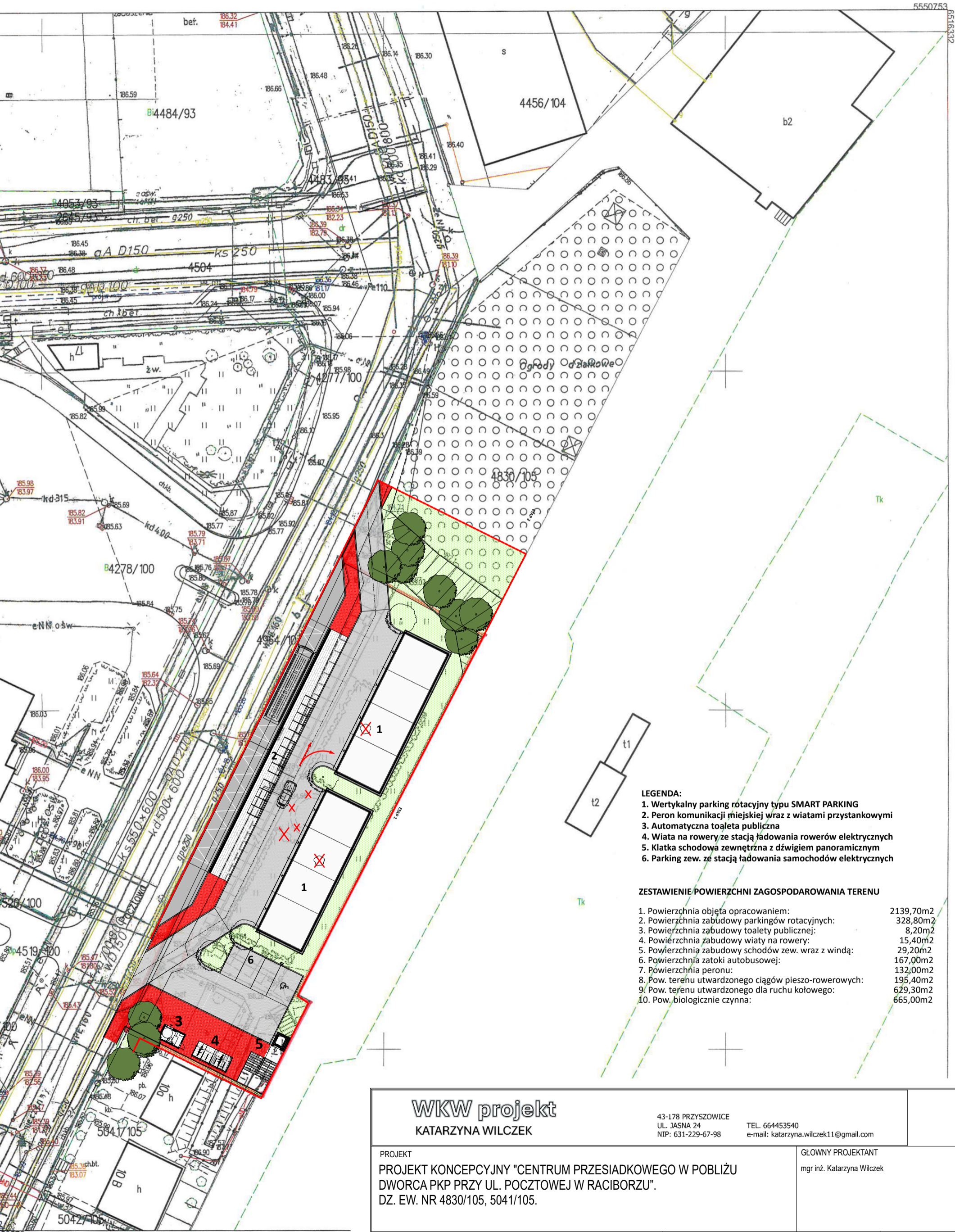
Województwo: śląskie
Powiat: raciborski
Jednostka ewidencyjna: 241101_1 Racibórz
Obręb ewidencyjny: 7 RACIBÓRZ
Godło mapy: 6.126.23.21.1.3
Nr kancelaryjny: SG.6642.1.779.2024

Nie wszystkie dane ewidencyjne wykazane
na niniejszej mapie spełniają dane
dokładnościowe określone w przepisach prawa.

STAROSTA RACIBORSKI
Plac Stefana Okrzei 4
43-400 RACIBÓRZ

KOPIA MAPY ZASADNICZEJ

Skala 1:500



- LEGENDA:**
1. Wertykalny parking rotacyjny typu SMART PARKING
 2. Peron komunikacji miejskiej wraz z wiatami przystankowymi
 3. Automatyczna toaleta publiczna
 4. Wiata na rowery ze stacją ładowania rowerów elektrycznych
 5. Klatka schodowa zewnętrzna z dźwigiem panoramicznym
 6. Parking zew. ze stacją ładowania samochodów elektrycznych

ZESTAWIENIE POWIERZCHNI ZAGOSPODAROWANIA TERENU	
1. Powierzchnia objęta opracowaniem:	2139,70m ²
2. Powierzchnia zabudowy parkingów rotacyjnych:	328,80m ²
3. Powierzchnia zabudowy toalety publicznej:	8,20m ²
4. Powierzchnia zabudowy wiaty na rowery:	15,40m ²
5. Powierzchnia zabudowy schodów zew. wraz z windą:	29,20m ²
6. Powierzchnia zatoki autobusowej:	167,00m ²
7. Powierzchnia peronu:	132,00m ²
8. Pow. terenu utwardzonego ciągów pieszo-rowerowych:	195,40m ²
9. Pow. terenu utwardzonego dla ruchu kołowego:	629,30m ²
10. Pow. biologicznie czynna:	665,00m ²

WKW projekt
KATARZYNA WILCZEK

43-178 PRZYSZOWICE
UL. JASNA 24
NIP: 631-229-67-98
TEL. 664453540
e-mail: katarzyna.wilczek11@gmail.com

PROJEKT
PROJEKT KONCEPCYJNY "CENTRUM PRZESIADKOWEGO W POBLIŻU
DWORCA PKP PRZY UL. POCZTOWEJ W RACIBORZU".
DZ. EW. NR 4830/105, 5041/105.

GŁÓWNY PROJEKTANT
mgr inż. Katarzyna Wilczek

TYTUŁ RYSUNKU
PLAN ZAGOSPODAROWANIA TERENU

DATA
06.06.2024

SKALA RYSUNKU
1:500

NUMER RYSUNKU
K_01.1